

Des compétences au service des patients

- La prise en charge médicale est assurée par **deux praticiens hospitaliers**, ayant une spécialité de gériatrie
- **La cadre de santé** assure la coordination et l'organisation des soins
- Des compétences spécifiques pour les **huit infirmières** et les **douze aides soignantes** (diplômes universitaires en gérontologie, diplômes universitaires "plaies et cicatrisation", formation continue)
- Des professionnels qui interviennent en tant que de besoin :
 - **deux kinésithérapeutes**
 - **une assistante sociale**
 - **une diététicienne**
 - **une psychologue**
 - **une ergothérapeute**
 - **une psychomotricienne**
- **Une équipe d'hygiène, des services techniques, logistiques et administratifs** participent également à la bonne organisation du service de soins de suite et de réadaptation

L'équipe médicale et paramédicale du service

Médecins :

- docteur Matthieu Gillier

Cadre de santé :

- Marie Cécile Guilhot : 05.55.75.75.46

Secrétariat : 05.55.75.75.49

Adresse mail : secretariat.ssr@ch-st-yrieix.fr

Accès porte 3, au 3ème niveau



Centre Hospitalier Jacques Boutard
Place du Président Magnaud
87500 Saint-Yrieix-la-Perche

SERVICE DE SOINS MEDICAUX ET DE READAPTATION

Présentation du service de soins médicaux et de réadaptation du centre hospitalier de Saint-Yrieix

Ses missions

Le service de soins de suite et de réadaptation accueille les patients après une hospitalisation dans un service de médecine ou de chirurgie, avec un rôle majeur de proximité géographique, pour :

- une rééducation
- une ré-autonomisation dans les actes de la vie quotidienne
- préparer la sortie en tenant compte du contexte familial et social
- élaborer avec le patient et son entourage, un projet d'orientation en structure d'hébergement si besoin
- assurer le confort et l'accompagnement du patient dans les situations de fin de vie

Ses valeurs

- ❖ Qualité de la prise en charge médicale et soignante
- ❖ Sécurité du patient
- ❖ Prise en charge de la douleur
- ❖ Bien-être
- ❖ Pérennité de la formation continue

Informations pratiques

■ Sécurité du patient

Aidez-nous à prendre soins de vous

Parce que vous êtes unique, la vérification de votre identité est indispensable tout au long de votre présence au centre hospitalier.

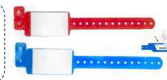
N'hésitez pas à nous déclarer votre identité à tout moment de votre prise en charge :



- Nom de naissance,
- Prénom(s),
- Date de naissance.



Pour plus de sûreté, un bracelet d'identification vous sera proposé.



■ Visite du médecin



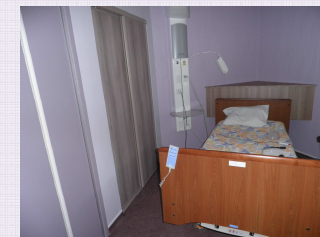
Les médecins du service effectuent chaque jour un suivi médical adapté aux besoins des patients

■ Courrier

Le personnel du service peut distribuer chaque jour ouvrable le courrier des patients si ces derniers le souhaitent. Les patients peuvent faire expédier leurs correspondances, sous réserve d'affranchissement par leurs soins

Informations pratiques

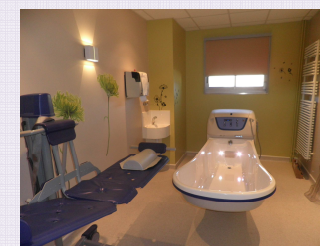
Le service de soins de suites et de réadaptation propose des locaux conviviaux:



Chaque chambre est équipée d'un sanitaire et d'un téléviseur



Le salon des familles disponible à tout moment



Balnéothérapie



La salle de soins du service